

ما هو boot defrag وكيف أتأكد أنه يعمل على جهازي؟

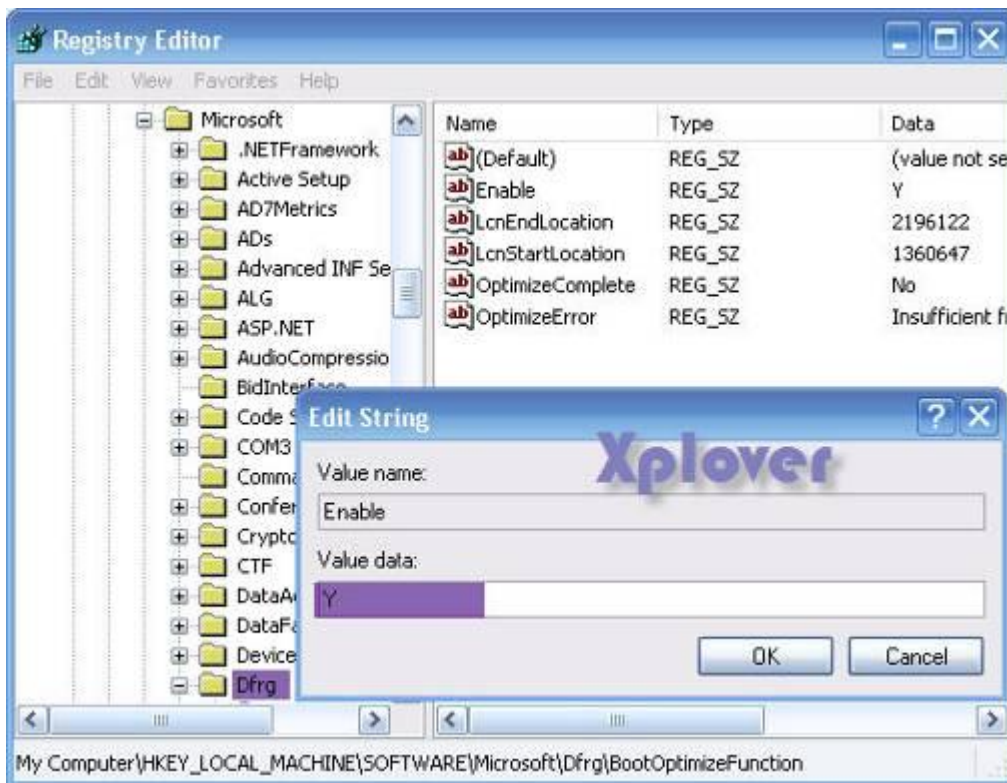
boot defrag

هو من المزايا الجديدة التي أضيفت الى ويندوز XP و مهمته تتلخص في القيام بإعادة تجزئة defrag الملفات المهمة لعمل الويندوز مع كل إقلاع مما يزيد من سرعة عمل الويندوز ، و للتأكد من عمله اذهب الى سجل النظام

و هناك اذهب الى

HKEY_LOCAL_MACHINE\SOFTWARE\Microsoft\Dfrg\BootOpt

imizeFunction و ابحث عن المفتاح Enable فإن كانت قيمة المفتاح Y فهذا يعني أن هذه الميزة تعمل ، أما إن كانت قيمة المفتاح N فهذا يعني أن هذه الميزة لا تعمل .



السؤال الثالث

هل من طريقة للتأكد من أن ويندوز XP يستخدم الوصول المباشر للذاكرة DMA في تعامله مع الأقراص الصلبة لتحقيق أداء أفضل؟